

Cマウント

300万画素

測長ソフト付

顕微鏡用USBカメラ YCU-300S

測長専用ソフト並みの機能を搭載した測長ソフトを基本付属/高解像度での観察・写真撮影・動画保存が可能

300万画素 1/2高速USBカメラ

ドイツのカメラモジュールを採用した国内製造品なので高品質です。
デモ機の貸出しなどのご要望にもお応えしておりますのでお問い合わせください。



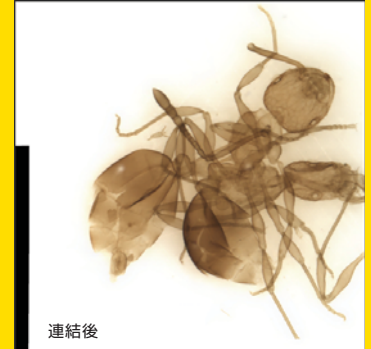
定価:129,000円(税別)



JIS規格に変換することで、簡易的に
接眼部へ差し込んで使用可能。
差込み内径φ23.2mm(オプションでφ30mm有り)



連結前



連結後

測長ソフトウェア YCU Measureの画像連結

型番	YCU-300S		動作環境	対応OS	Windows 7以上
取り付けマウント	Cマウント(CSマウント)			インターフェース	USB2.0以上
センサーサイズ	1/2インチ		製造国	カメラモジュール: ドイツ、ソフトウェア・その他: 日本	
撮像素子	画素数	3.20×3.20um	外寸法/重量	φ48×40mm/約91g(ケーブルを除く)	
	画像サイズ	カラーCMOS 300万画素 (2048×1536 Pixels/QXGA)		基本付属物	本体、JIS変換アダプター 測長ソフトウェア YCU Measure(CD-ROM)
	フレームレート	11fps			

※カメラ単体では使用できません。Cマウント用CCTVレンズ、または顕微鏡の三眼鏡筒に、カメラアダプターを装着して取り付けいただく必要があります。
カメラアダプターは、顕微鏡メーカーにお問い合わせください。

測長ソフトウェア YCU Measure

測長ソフトウェア YCU Measureは、使いやすい日本語表記で
専用ソフト並みの多彩な機能を備え、直感的な操作が可能です。

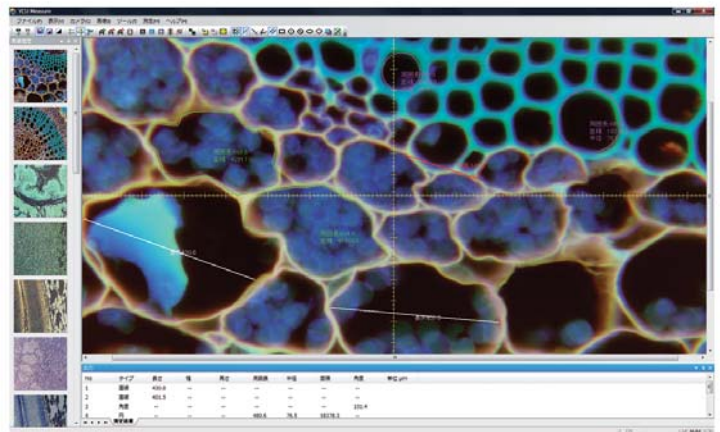
<主な機能>

2点間測長、角度計測、四角形計測、円形計測、楕円形計測
多角形計測、セルカウント、Excel出力、CSV出力
グレースケール表示、中心線表示、ぼかし、シャープ
エンボス加工、左右反転、色反転、動画撮影

※計測は静止画だけでなく、ライブ映像中でも操作可能です。

必要なツールがアイコンで表示されているので
直感的に操作でき、戸惑うことはありません。

また必要なツールのみを表示させたり、
ウィンドウを作業しやすいように配置するなど
自分仕様にカスタマイズすることができます。



株式会社渋谷光学 TEL:048-469-1200・FAX:048-469-1311

〒351-0111 埼玉県和光市下新倉3-22-2 [ホームページ] <https://www.shibuya-opt.co.jp/>