

# プログラムLEDアレイ照明 小型倒立顕微鏡ユニット

LEDアレイによるプログラム照明により、明視野観察だけでなく専用対物レンズが必要だった暗視野/位相差観察も標準対物レンズで観察可能な顕微鏡システムのご提案です。



- ◆プログラムLEDアレイによる照明で、暗視野観察、位相差観察時の専用対物レンズ不要
- ◆照明方法の選択だけで、簡単に各照明方法による像の比較が可能、試料に応じた最適な照明方法選択を容易に。
- ◆透過照明はLEDアレイのみなので、コンパクトな設計を実現。機械組込における省スペース化に寄与
- ◆レボルバー、蛍光キューブターレット、フォーカス機構等は電動制御可能
- ◆装置に合わせたカスタマイズもご相談ください

波長範囲	可視域
結像レンズ焦点距離	180mm
対物レンズネジ	M20.32 x 0.706 / M25 x 0.75
カメラ	2048x2048 4.1Mpix 1"センサー

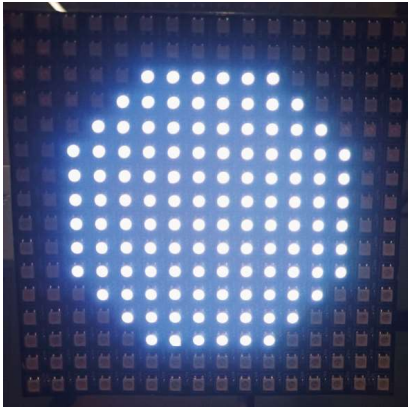
装置に合わせたカスタマイズもご相談ください

株式会社渋谷光学 〒351-0111 埼玉県和光市下新倉3丁目22番2号

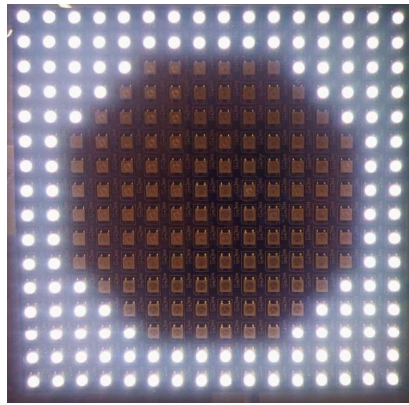
TEL: 048-469-1200 / FAX: 048-469-1311

## 照明パターン一例

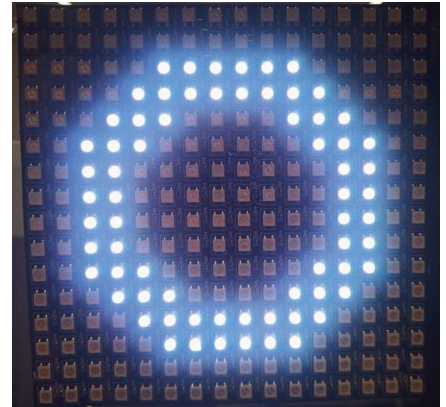
明視野



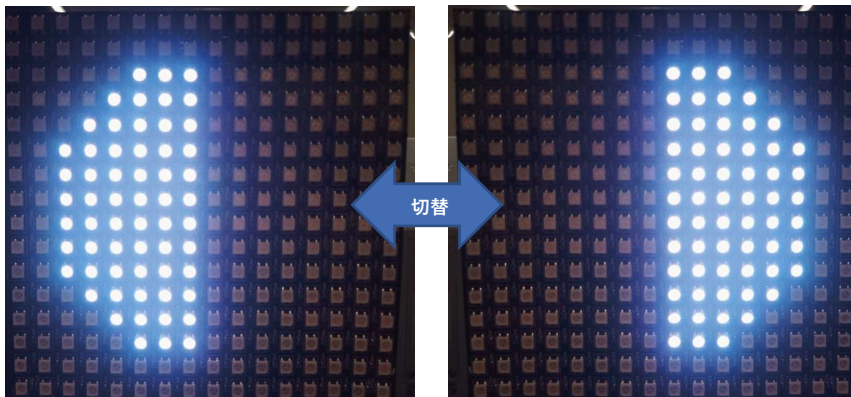
暗視野



リング照明



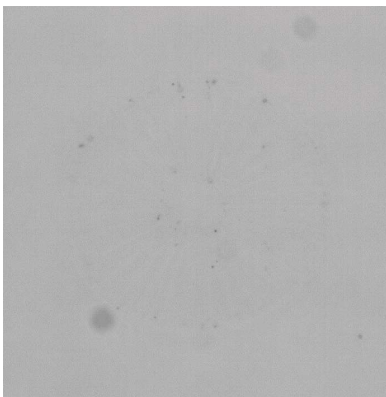
位相差



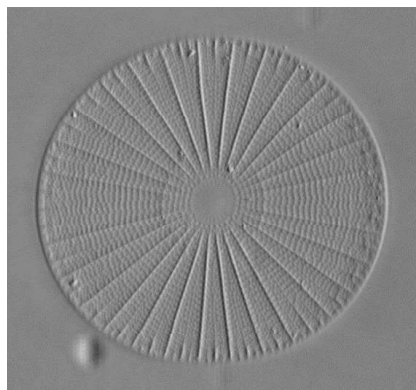
## 観察例

通常の明視野観察においては極めてコントラストの低いクモノスケイソウを観察・比較  
対物レンズは、弊社製金属顕微鏡用明視野対物レンズ(LDJ20)を使用

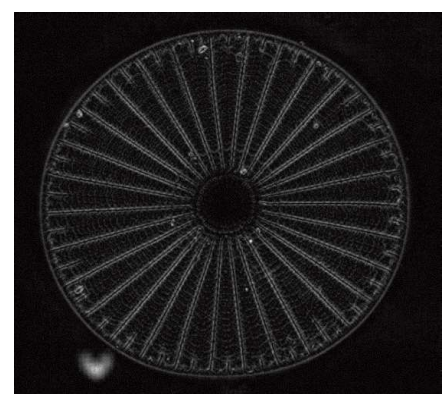
明視野



位相差



VDF(仮想暗視野)



**顕微鏡関連でお困りの事があればご相談ください。**

設計から金物、組み立て・調整までお任せください。  
装置等の光学ユニット全体の設計や照明系のご相談も承ります。  
デモ機やサンプル貸し出しのご希望にも柔軟にお応えしております。

