

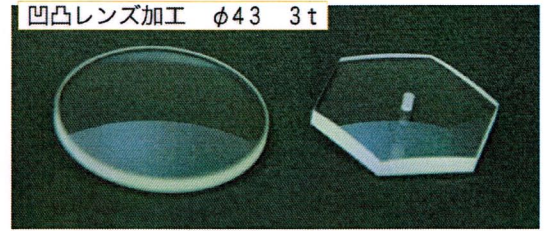
サファイヤガラス・石英ガラス・光学ガラス(BK7)等 ガラスマシニング加工・高品質ダメージレス加工

ガラスは脆い材料の為、欠けが発生し易く加工条件によっては切断・切削加工の際割れる事もあります。ガラスは用途によって様々な種類があり、それぞれ加工特性が異なりますのでガラスを高品質・高精度で加工する事は非常に難しいのです。

私達はガラスの加工特性を十分に理解し、今まで培った加工ノウハウでサファイヤガラス・石英ガラス等の難削材料を高品質・高精度でマシニング加工致します。

また、**超音波加工機**によるダメージレス加工で**チッピングを低減**し、**研磨の工程を無くす事が可能**です。

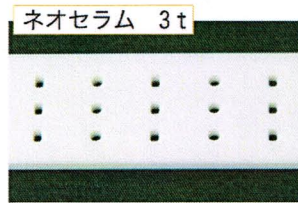
*各種色ガラスにも下記の加工が可能です！



凹凸レンズ加工 φ43 3t

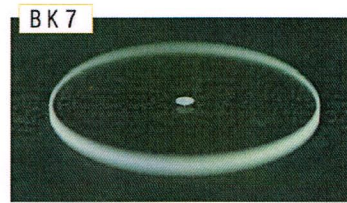
φ43×3tのレンズから
外形：六角形切出し
穴：レンズ中心にφ2貫通

加工サンプル



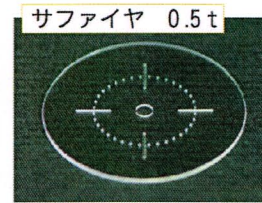
ネオセラム 3t

穴：φ2.0貫通
角穴：1.5×2.2貫通



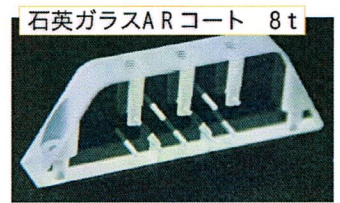
BK7

円錐穴加工



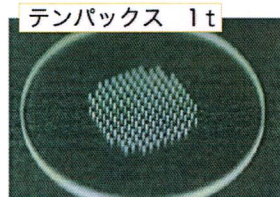
サファイヤ 0.5t

中心：φ2.5貫通
小径穴：φ0.2貫通 36穴
溝：幅0.25 長さ5 貫通



石英ガラスARコート 8t

穴：φ1貫通
ネジ：M3 深さ8mm
溝：幅0.4mm 長さ6mm
深さ4mm



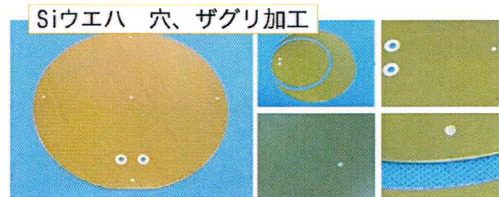
テンボックス 1t

小径穴：φ0.17貫通 120穴



石英ガラス

小径穴：φ0.15 深さ10mm



SiCエハ 穴、ザグリ加工

穴：φ0.5貫通
ザグリ：φ5 深さ0.3mm、φ1.5 深さ0.3mm



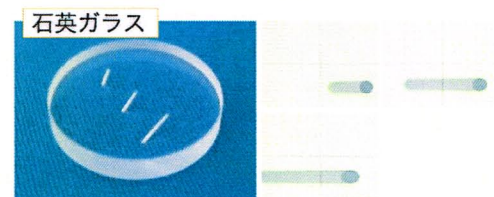
サファイヤ

小径深穴：φ0.5 深さ15mm
*高アスペクト比加工可能です。



石英ガラス

楕円加工
*異型加工も可能です。



石英ガラス

斜穴加工：φ0.5 45度、30度、15度

◎様々な材料が加工可能です。単結晶材料も加工できます。

- ・サファイヤガラス
- ・色ガラス
- ・石英ガラス
- ・ケミカル強化ガラス
- ・青板ガラス
- ・白板ガラス
- ・光学ガラス(BK7)
- ・耐熱ガラス
(テンボックス、パイレックス)
- ・低膨張ガラス
(クリアセラム、ゼロデュア)
- ・ゼロ膨張結晶化ガラス
(ネオセラム)
- ・フォトマスク材
(蒸着基板、メッキ基板)

株式会社渋谷光学

〒351-0111 埼玉県和光市新倉3-22-2 Tel:048-469-1200 Fax:048-469-1311
3-22-2, Shimoniikura, Wako-shi,,Saitama Pref., Japan 351-0111 Tel: 81-48-469-1200 Fax: 81-48-469-1311
URL: <http://www.shibuya-opt.co.jp> Email: sales@shibuya-opt.co.jp